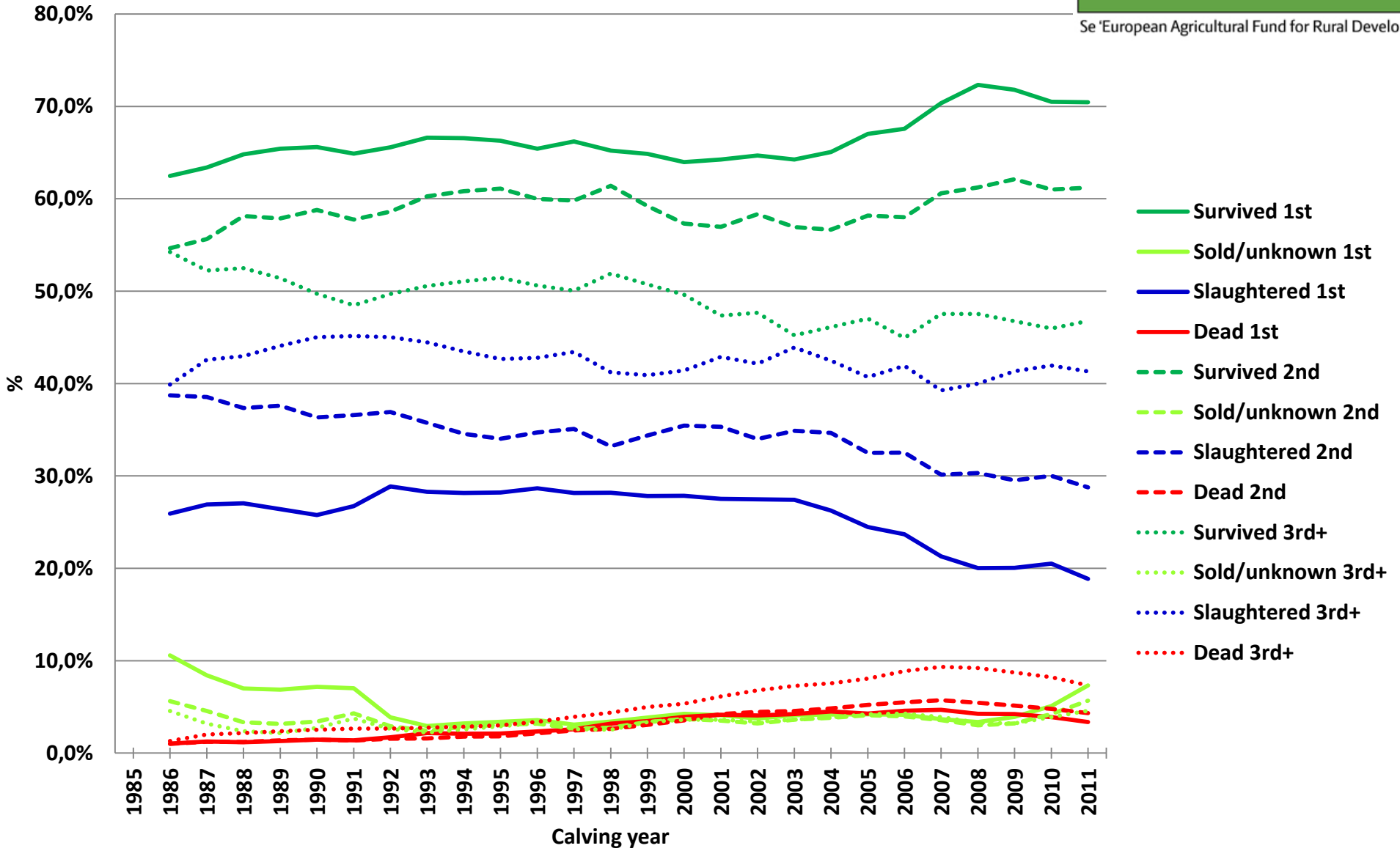
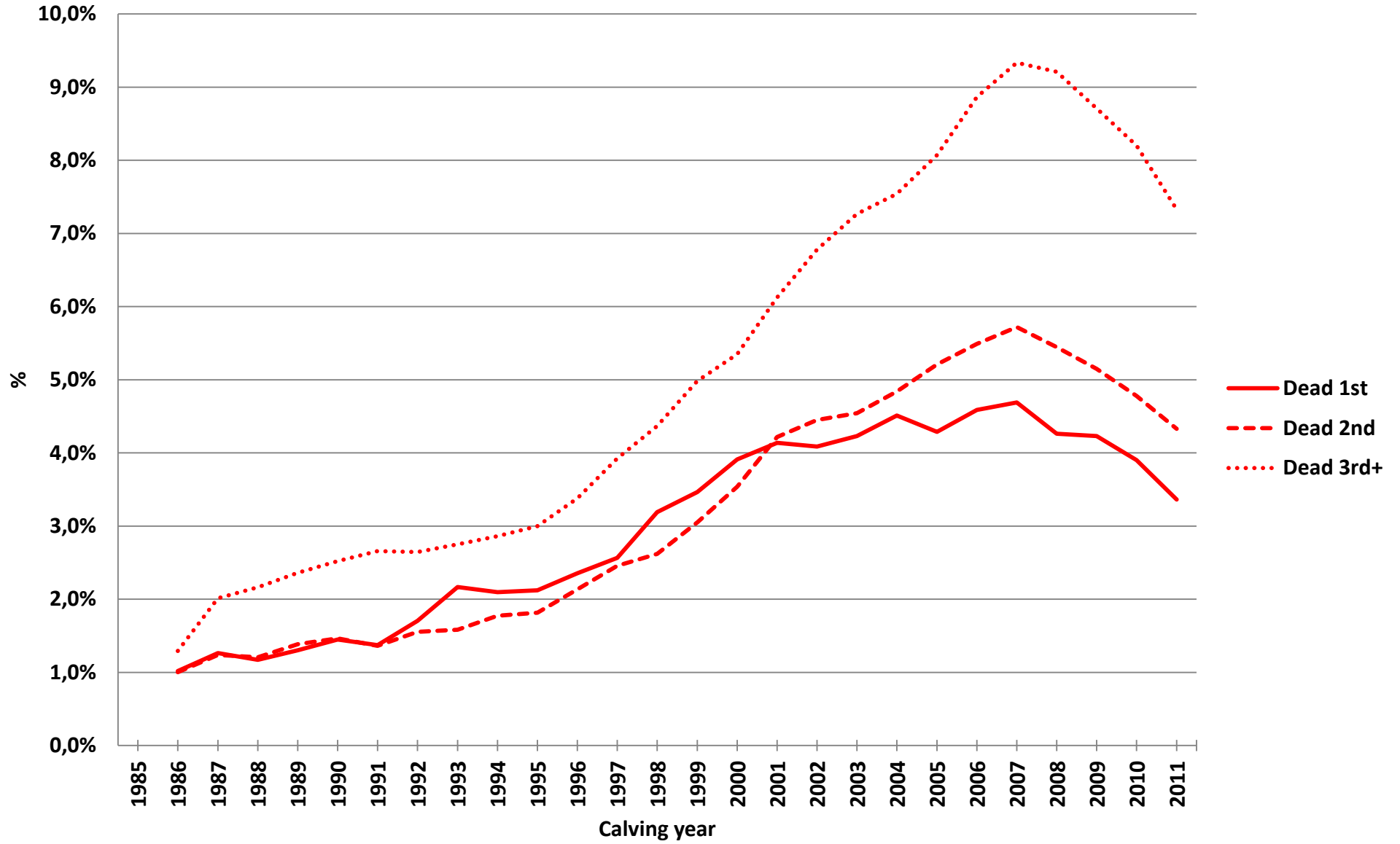


HOL: Distribution of cows disposed per lactation and calving year



HOL: Distribution of cows disposed per lactation and calving year



year	1st				2nd				3rd			
	Survived	Sold/unkn	Slaughtere	Dead	Survived	Sold/unkn	Slaughtere	Dead	Survived	Sold/unkn	Slaughtere	Dead
	1st	own 1st	d 1st		2nd	own 2nd	d 2nd		3rd+	own 3rd+	d 3rd+	
1985												
1986	62,5%	10,6%	25,9%	1,0%	54,6%	5,6%	38,7%	1,0%	54,2%	4,6%	39,9%	1,3%
1987	63,4%	8,4%	26,9%	1,3%	55,6%	4,6%	38,6%	1,2%	52,2%	3,2%	42,6%	2,0%
1988	64,8%	7,0%	27,0%	1,2%	58,1%	3,3%	37,3%	1,2%	52,5%	2,4%	43,0%	2,2%
1989	65,4%	6,9%	26,4%	1,3%	57,9%	3,1%	37,6%	1,4%	51,4%	2,2%	44,1%	2,4%
1990	65,6%	7,2%	25,8%	1,4%	58,8%	3,4%	36,3%	1,5%	49,7%	2,7%	45,0%	2,5%
1991	64,9%	7,0%	26,7%	1,4%	57,8%	4,3%	36,6%	1,4%	48,5%	3,7%	45,1%	2,7%
1992	65,6%	3,9%	28,9%	1,7%	58,6%	2,9%	36,9%	1,6%	49,7%	2,6%	45,0%	2,6%
1993	66,6%	2,9%	28,3%	2,2%	60,3%	2,4%	35,7%	1,6%	50,6%	2,2%	44,5%	2,7%
1994	66,6%	3,2%	28,1%	2,1%	60,8%	2,9%	34,6%	1,8%	51,1%	2,6%	43,5%	2,9%
1995	66,3%	3,4%	28,2%	2,1%	61,1%	3,1%	34,0%	1,8%	51,4%	2,9%	42,7%	3,0%
1996	65,4%	3,6%	28,7%	2,4%	60,0%	3,2%	34,7%	2,1%	50,6%	3,2%	42,8%	3,4%
1997	66,2%	3,1%	28,1%	2,6%	59,8%	2,6%	35,1%	2,5%	50,1%	2,6%	43,4%	3,9%
1998	65,2%	3,4%	28,2%	3,2%	61,4%	2,8%	33,2%	2,6%	51,9%	2,5%	41,2%	4,4%
1999	64,9%	3,8%	27,8%	3,5%	59,2%	3,4%	34,4%	3,0%	50,7%	3,4%	40,9%	5,0%
2000	64,0%	4,3%	27,9%	3,9%	57,3%	3,7%	35,5%	3,5%	49,6%	3,6%	41,4%	5,4%
2001	64,2%	4,1%	27,5%	4,1%	57,0%	3,5%	35,3%	4,2%	47,4%	3,6%	42,9%	6,1%
2002	64,7%	3,8%	27,5%	4,1%	58,3%	3,2%	34,0%	4,5%	47,7%	3,4%	42,2%	6,8%
2003	64,3%	4,1%	27,4%	4,2%	56,9%	3,6%	34,9%	4,5%	45,2%	3,6%	43,9%	7,3%
2004	65,1%	4,2%	26,2%	4,5%	56,7%	3,8%	34,7%	4,8%	46,1%	3,9%	42,5%	7,5%
2005	67,0%	4,2%	24,5%	4,3%	58,2%	4,1%	32,5%	5,2%	47,0%	4,2%	40,7%	8,1%
2006	67,6%	4,1%	23,7%	4,6%	58,0%	4,0%	32,5%	5,5%	44,9%	4,3%	41,9%	8,9%
2007	70,4%	3,7%	21,3%	4,7%	60,6%	3,6%	30,1%	5,7%	47,5%	3,9%	39,2%	9,3%
2008	72,3%	3,4%	20,0%	4,3%	61,2%	3,0%	30,3%	5,4%	47,5%	3,3%	40,0%	9,2%
2009	71,8%	3,9%	20,0%	4,2%	62,1%	3,2%	29,5%	5,1%	46,7%	3,2%	41,3%	8,7%
2010	70,5%	5,1%	20,5%	3,9%	61,0%	4,2%	30,0%	4,8%	46,0%	3,9%	41,9%	8,2%
2011	70,5%	7,3%	18,9%	3,4%	61,2%	5,7%	28,8%	4,3%	46,8%	4,6%	41,3%	7,3%
2012	45,1%	38,5%	13,7%	2,7%	39,2%	35,8%	21,4%	3,7%	31,4%	30,9%	34,2%	6,3%
2013	0,0%	93,6%	4,9%	1,4%	0,0%	93,2%	5,0%	1,8%	0,0%	87,0%	8,8%	4,2%